

2012

10 BAŐLIKTA BALIKESİR



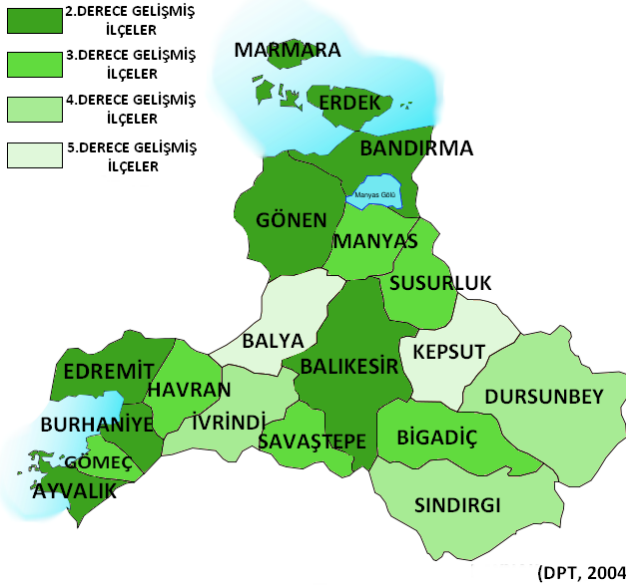
İçindekiler

| | |
|--------------------------------|---|
| 1. COĞRAFI VE İDARI YAPI | 4 |
| 2. NÜFUS..... | 4 |
| 3. EĞİTİM VE SAĞLIK..... | 5 |
| 4. ULAŞIM | 6 |
| 5. TARIM | 7 |
| 6. İŞGÜCÜ | 7 |
| 7. SANAYİ..... | 7 |
| 8. MADENCİLİK VE ENERJİ | 8 |
| 9. TURİZM..... | 8 |
| 10. DIŞ TİCARET..... | 9 |

1. COĞRAFİ VE İDARİ YAPI

Balıkesir;

- Marmara Bölgesi'nin Güney Marmara Bölümü'nde, hem Marmara hem de Ege Denizi'ne kıyısı bulunan bir ilimizdir.
- Türkiye genelinde iki deniz ile komşu olan altı ilden bir tanesidir.
- Ege Denizi'ndeki kıyı uzunluğu 115,5 km, Marmara Denizi'ndeki kıyı uzunluğu ise 175 km'dir.
- Yüzölçümü bakımından (14.299 km²) Türkiye'nin en büyük 12. ilidir.
- Doğusunda Bursa ve Kütahya, güneyinde Manisa ve İzmir, batısında ise Çanakkale yer almaktadır.
- Ayvalık ilçesinin konumunu düşündüğümüzde aynı zamanda Yunanistan'ın Midilli Adası'na da komşudur.
- Topraklarının %46'sını ormanlar oluşturmaktadır.



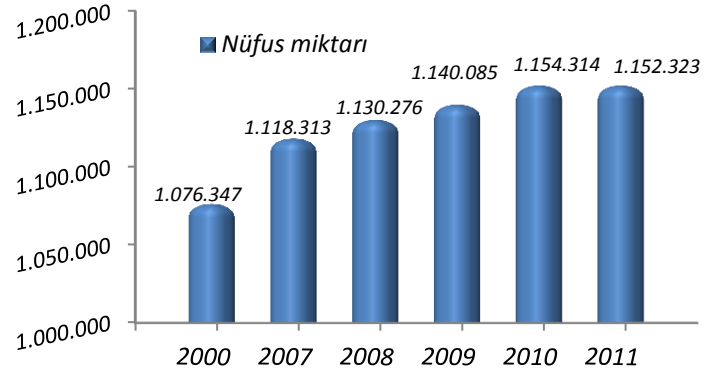
Balıkesir İlçeleri Gelişmişlik Sıralaması

- Balıkesir'in merkez ilçesi dahil 19 ilçesi, 892 köyü ve 53 belediyesi bulunmaktadır.

2. NÜFUS

Ülkemize Kıyasla Balıkesir'in Nüfus Göstergeleri

| | Balıkesir | Türkiye |
|----------------------------------------------|-----------|------------|
| Toplam Nüfus | 1.152.323 | 74.724.269 |
| Nüfus Artış Hızı (%) | 1,7 | 13,5 |
| Nüfus Yoğunluğu (kişi/km²) | 81 | 97 |



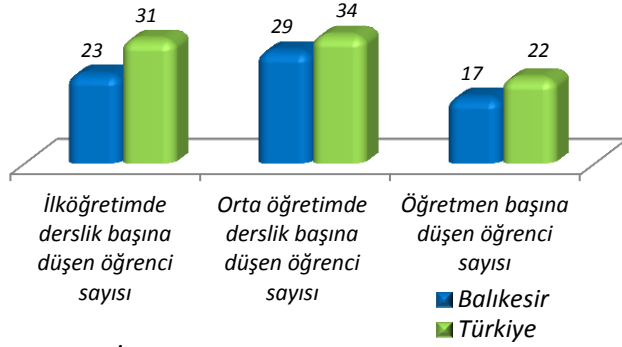
Yıllara Göre Balıkesir'in Nüfusu

- 2011 yılı nüfus sayımına göre Balıkesir'in nüfusu 1.152.323'tür.
- Balıkesir nüfus sıralamasında Türkiye genelinde 17. sırada yer almaktadır.
- 2011 yılı verilerine göre ilimizin nüfus artış hızı binde 1,7'dir.
- 2011 yılı verilerine göre Balıkesir'in kentsel nüfus oranı %61, kırsal nüfus oranı ise %39'dur. Türkiye genelinde ise bu rakamlar kentsel nüfus oranı %77 iken kırsal nüfus oranı %23'dür.

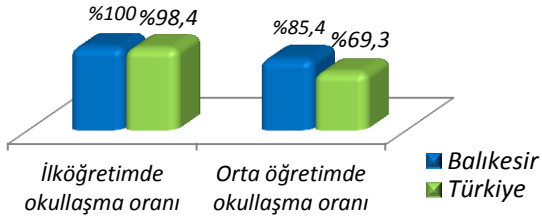
- Bir yılda ilimizin kentsel nüfusunda binde 9,0'lık bir artış, kırsal nüfusunda ise binde 9,4'lük bir azalış meydana gelmiştir.
- Balıkesir'de kilometrekareye 81 kişi düşmektedir. İlimiz, nüfus yoğunluğu bakımından 81 il içinden 30. sıradadır.

3. EĞİTİM VE SAĞLIK

İlk ve Orta Öğretim

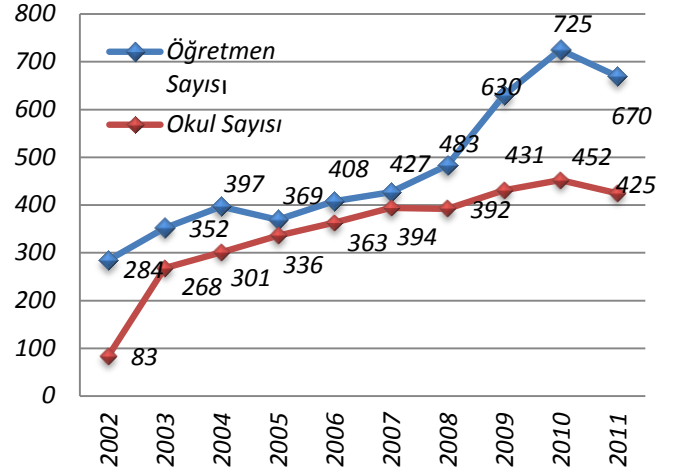


- İlimizde 896 eğitim kurumunda 259.415 öğrenci ve 12.592 öğretmen bulunmaktadır.



- İlimiz okul öncesi okullaşmada Türkiye ortalamasının üstündedir.
- İlköğretimde okullaşma oranı %100'dür.
- Ortaöğretime geçişte düşüş gözlenmektedir.
- İlimiz %10 üniversite mezunu oranıyla Türkiye ortalaması olan %12'den düşüktür.

Okul Öncesi Eğitim

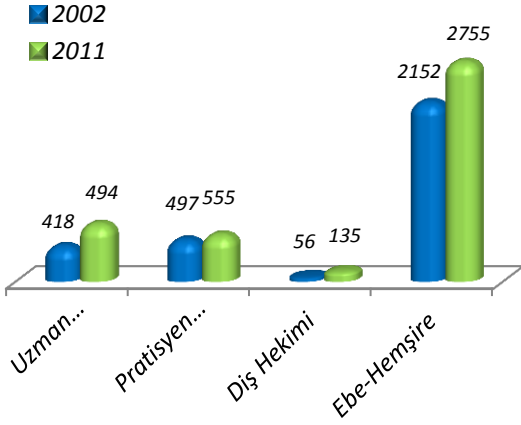


Üniversite

- Balıkesir Üniversitesi 1992'de kurulmuştur.
- Öğretim elemanı başına ülkemizde 31,5 öğrenci düşerken, ilimiz için bu rakam 36'dır.
- Akademisyen başına Türkiye genelinde 699 kişi düşmekte iken ilimizde bu rakam 1359'dur.

BAÜ Genel Bilgiler

| | |
|-------------------------------|--------|
| Fakülte | 9 |
| Yüksekokul | 6 |
| Meslek Yüksekokulu | 16 |
| Enstitü | 5 |
| Uygulama ve Araştırma Merkezi | 12 |
| Öğrenci | 33.343 |
| Öğretim Elemanı | 881 |



- Balıkesir’de 11.10.2010’da aile hekimliğine geçilmiştir. İlimizde 322 aile hekimi görev yapmaktadır.

| | Hastane Sayısı | Yatak Sayısı | Yatak Doluluk Oranı(%) |
|------------------|----------------|--------------|-------------------------|
| Sağlık Bakanlığı | 21 | 2.547 | 65,7 |
| Üniversite | 1 | 147 | 6,8 |
| Özel | 6 | 265 | 72 |
| Toplam | 28 | 2.959 | 57 |

- İlimizde on bin kişiye düşen yatak sayısı 26 olup Türkiye ortalaması olan 25’in üzerindedir.
- Bebek ölüm oranı %7,1’le Türkiye ortalaması olan %10,4’den düşüktür.
- Aşılama oranı 2002 yılında %80’den 2010 yılında %98’e çıkarılmıştır.
- Anne ölüm oranı yüz binde 7,7 ile Türkiye ortalamasının (16,4) altındadır.

4. ULAŞIM



- Balıkesir’de 637 km devlet yolu ve 607 km il yolu olmak üzere toplam 1244 km karayolu ağı bulunmaktadır. İlimizde birisi Ege, yedisi Marmara Denizinde toplam 8 iskele ve liman tesisi bulunmaktadır. En aktif limanlar TCDD Bandırma Limanı, BAGFAŞ Limanı ve Saraylar Belediye İskelesidir. Bandırma ile İstanbul-Yenikapı arasında İstanbul Deniz Otobüsleri (İDO) tarafından seferler düzenlenmektedir. 2011 verilerine göre deniz otobüslerini toplam 967.115 kişi kullanmıştır.
- Balıkesir ilimizde iki adet havaalanı bulunmaktadır. 1997’de açılan Balıkesir Körfez Havaalanı yıllık 120.000 yolcu kapasitelidir. Yaz aylarında faaldir. Yurtiçi uçuş yapılmaktadır. 1998’de sivil hava trafiğine açılan Balıkesir Merkez Havaalanı ise yıllık 100.000 yolcu kapasitelidir.
- İlimiz, Ankara’yı İzmir’e bağlayan demiryolu üzerindedir. Gökköy Lojistik Köyü inşaatının 2013 sonunda bitirilmesi hedeflenmektedir. Balıkesir ilindeki demiryolu uzunluğu, 276 km ile Türkiye demiryolu hattının yüzde 3,2’sine tekabül etmektedir.

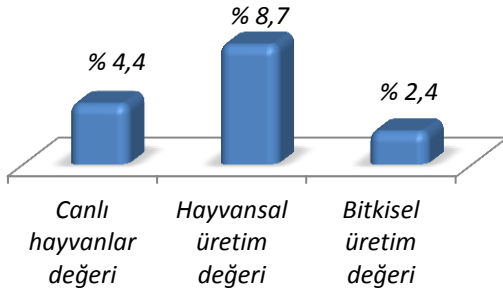
Otoyol Projeleri

- Gebze-Orhangazi-İzmir Otoyolu Balıkesir için en önemli yatırımlarından biridir. Planlama aşamasında olan Edirne-İzmir Otoyolu ise Edirne-Tekirdağ-Lapseki-Çan- Yenice-Savaştepe üzerinden Gebze- Orhangazi- İzmir otoyoluna bağlanacaktır.

5. TARIM

- İlimiz tarımsal üretimde ülkemizin lider illerindedir. Canlı hayvan değeri ve hayvansal üretim değerinde tüm iller arasında Balıkesir birinci sıradadır.

İlimiz Tarımsal Üretimine Türkiye Üretimine Oranı (%)



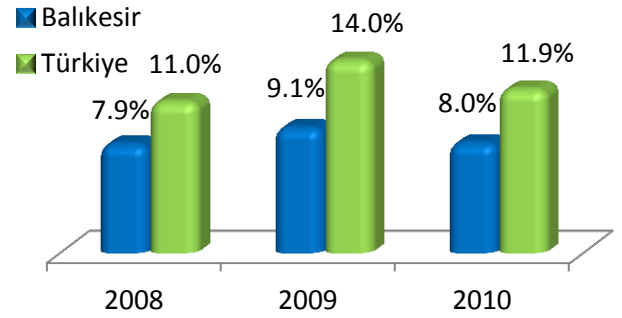
- Balıkesir süt üretiminde 1., beyaz et üretiminde 2., yumurta ve kırmızı et üretiminde 3. ve zeytin üretiminde 5. sıradadır. İlimizde 9 milyonu Körfez bölgesinde olmak üzere 11 milyon zeytin ağacı vardır. Ülkemizin çeltik, silajlık mısır, çavdar, bamya, sarımsak, bakla, kavun, domates üretiminin önemli bir kısmı ilimizde gerçekleşmektedir. İlimiz silajlık mısır, bamya üretiminde Türkiye'de 2., çeltik,

bakla ve kavunda 3., çavdar ve domateste ise 4. sıradadır.

6. İŞGÜCÜ

- İŞKUR'a kayıtlı işsizlerin özel sektörde istihdamını yansıtan oran her geçen yıl artmaktadır. Erkeklerin işe yerleştirilme oranı kadınların yaklaşık 3 katıdır. İşgücüne katılma oranı % 47,5 iken istihdam oranı % 43,7 olarak gerçekleşmiştir.

Yıllara Göre İlimiz İşsizlik Oranları



7. SANAYİ

- Balıkesir sanayisi özellikle tarım ve hayvancılık ürünleri ile doğal kaynakların işlenmesine yönelik olarak gelişmiştir.
- Yem, gübre, beyaz et, zeytinyağı ve süt işlenmesi tarımsal sanayide öne çıkmaktadır ve gıda sanayinde faaliyet gösteren firmalar tüm firma sayısının 1/3'üne eşittir. Gıda sanayisinde önemli bir sektör süt işlenmesidir. En büyüğü 700 ton/gün kapasiteli irili ufaklı birçok süt fabrikası ve mandıra; pastörize ve uzun ömürlü süt, peynir, yoğurt ve ayran üretmektedir. Ayrıca gıda sektöründe beyaz et ve yumurta gıda sektöründe öne çıkan sanayilerdir.

- Balıkesir’ de zeytin ve zeytinyağı üretimi yaygındır. Ayvalık – Burhaniye – Edremit – Havran ilçelerimizde asırlardan beri devam eden zeytinyağı sanayisi kökleşmiş ve kalite bakımından dünyada aranır duruma gelmiştir.
- Balıkesir ayrıca demir-çelik ve elektromekanik sanayisi oldukça gelişmiştir. Elektromekanik sanayisinde Türkiye’nin en büyük firmalarından biri Balıkesir’ de bulunmaktadır. Ayrıca jeneratör sanayisinde faaliyet gösteren, pazar ve ürün çeşitliliğine sahip, toplam üretiminin yüzde 40’ını ihraç eden bir kuruluşa sahiptir.
- Doğal kaynakların işlenmesine yönelik ise bor, kaolin, çimento kili ve orman ürünleri işlenmesi göze çarpmaktadır.

rezervlerinin 1/3’ü Bigadiç ilçemizde, ülkemiz mermer rezervlerinin 1/4’ü ilimizde bulunmaktadır. Sındırgı ilçemiz ülkemizin en zengin kaolen yataklarına sahip olmakla birlikte, Ayvalık, Havran ve Kepsut’ta altın sahaları, Dursunbey, Balya ve Gönen’de de kömür sahaları mevcuttur.

- Balıkesir’de RES kurulu gücü Türkiye toplamının %23,37’sidir. Balıkesir işletmede olan RES kurulu gücü 2011 yılı sonu itibari ile 422 MW olup Türkiye’de işletmede olan rüzgar santrallerinin %23’ünü oluşturmaktadır. Çaygören ve Gönen’de toplam kurulu gücü 15,2 MW olan iki adet HES vardır. Ayrıca 930,8 MW gücünde Bandırma Şirinçavuş köyünde doğalgaz çevrim santrali bulunmaktadır.

8. MADENCİLİK VE ENERJİ



- İlimiz zengin ve çeşitli maden rezervlerine sahiptir. Dünyada ticareti yapılan 90 çeşit mineralden 37’si Balıkesir’ de bulunmaktadır. İlimiz, Türkiye ortalamasının 3,5 katı maden ruhsatıyla ülkemizde ilk sırada olup, Dünya bor

- İlimiz jeotermal enerjide ülkemizde önde gelmekte olup, jeotermal enerjinin ısıtma amaçlı kullanıldığı ilk yer Gönen ilçemizdir. Edremit ve Bigadiç ilçelerimiz de jeotermal enerji aynı amaçla kullanılmaktadır.

9. TURİZM



Balıkesir İli Turizm Haritası

- Ege ve Marmara Denizlerinin kıyısında, Türkiye'nin en fazla adasına sahip il olan Balıkesir, doğal, tarihi ve kültürel varlıklar bakımından büyük çeşitliliğe sahip bir turizm merkezidir.
- İl turizmi Marmara ve Ege Denizlerindeki adaları ve kıyı bandındaki turizm beldeleriyle özellikle yaz mevsiminde oldukça hareketlidir. Edremit, Ayvalık, Erdek, Gömeç, Burhaniye, Güre ve Akçay ilimizin en önemli kıyı turizmi destinasyonlarıdır.
- Deniz turizmi dışında ilimizin sahip olduğu alternatif turizm imkânları termal turizm, doğa turizmi ve dalış turizmidir. Sınırlarımız içerisinde yer alan Kaz Dağları ve Manyas Kuş Cenneti de önemli turizm potansiyeline sahip milli parklardır.

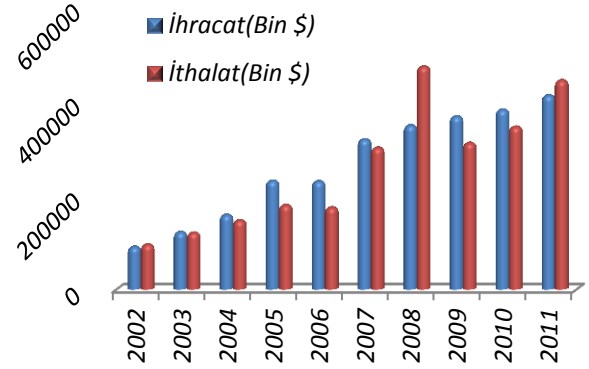
| | |
|-------------------------------------|--------|
| Turizm İşletme Belgeli Tesis Sayısı | 79 |
| Belediye Belgeli Tesis Sayısı | 591 |
| Kamu Kampı Sayısı | 32 |
| Toplam Oda Sayısı | 21.352 |
| Toplam Yatak Kapasitesi | 46.345 |
| Mavi Bayrak | 17 |

- Balıkesir, yerli turist sayısında Türkiye'de birinci sırada olmakla birlikte, yabancı turist sayısında beklenen düzeylerde değildir. Balıkesir'de 79'u turizm işletme belgeli, 591'i belediye belgeli olmak üzere 670 adet tesis bulunmaktadır. İlimizde mavi bayrağa sahip plaj sayısı ise 17'dir.

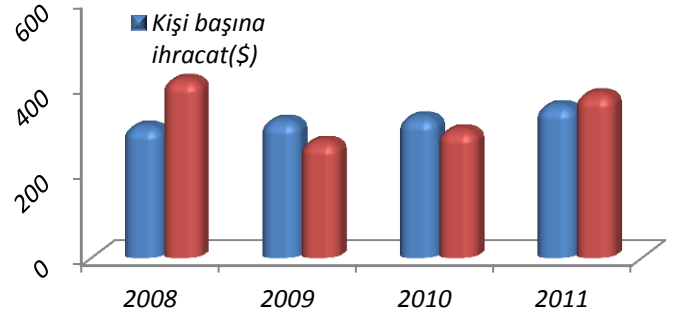
10. DIŞ TİCARET

Yıllara Göre Dış Ticaret Değerleri

- Balıkesir ili 2011 yılında 410 milyon dolar ihracat, 440 milyon dolar ithalat yapmıştır.



- Türkiye genelinde ihracatta 25. sırada, ithalatta 23. sıradadır.



Yıllara Göre Kişi Başı İhracat İthalat Değerleri

- İlimizde 2011 yılında kişi başına düşen ihracat 354 dolar, kişi başına düşen ithalat 382 dolardır.